

TESTY ALERGICZNE - ALERGIA ZALEŻNA IgE

1. Panel (inhalacyjny – pokarmowy) 100 alergenów, cena 100 zł:

Lp.	Alergeny inhalacyjne - nazwa oznaczanych alergenów
1	Roztocza d1 Dermatophagoides Pteronyssi (roztocze kurzu domowego I), d2 Dermatophagoides Farinae (roztocze kurzu domowego II), e1 Sierść kota, e2 Naskórek psa, e3 Sierść konia, g2 Trawa bermudzka, g8 Wiechlina, m3 Kropidlak dymnicowy, m6 Zaraza ziemniaczana, t4 Leszczyna, t9 Oliwka, t11 London Plane , Maple Leaf S (platan), w1 Ambrozja pospolita, w6 Bylica pospolita, w9 Babka lancetowata, w21 Parietaria Judaica-Wall
2	Pierze e70 Pierze gęsi, e85 Pierze kury, e86 Pierze kaczki, e89 Pierze indyka
3	Zwierzęta e1 Sierść kota, e5 Sierść psa, e6 Naskórek świnki morskiej, e87 Naskórek, białko osocza i moczu szczura, e88 Naskórek, białko osocza i moczu myszy
4	Drzewa t1 Klon, t2 Olcha, t3 Brzoza, t4 Leszczyna, t7 Dąb, t11 Platan, t12 Wierzba iwa, t14 Topola
5	Trawy - Zboża g2 Trawa bermudzka, g3 Kupkówka, g5 Życica, g6 Tymotka, g8 Wiechlina, g10 Sorgo, g12 Pyłki żyta, g13 Kłosówka wełnista, g14 Owies, g15 Pszenica, g16 Wyczyniec łąkowy
6	Pleśń m1 Penicillium Notatum (pędzlak znakowany), m2 Cladosporium Herbarum, m3 Aspergillus Fumigatus (kropidlak dymnicowy), m5 Candida Albicans (drożdżak), m6 Alternaria Alternata (zaraza ziemniaczna), m8 Helmithosporium Halodes

Lp.	Alergeny pokarmowe- nazwa oznaczanych alergenów
1	Pokarmy I f1 Białko jaj, f2 Mleko krowie, f4 Mąka pszenna, f5 Mąka żytnia, f8 Kukurydza, f75 Żółtko jaja, f76 Albumina mleka, f77 Globulina mleka, f78 Kazeina, f79 Gluten, f81 Ser twardy-cedar
2	Orzechy f13 Orzeszek ziemny, f16 Orzech włoski, f17 Orzech laskowy, f20 Migdały, f36 Orzech kokosowy
3	Owoce f33 Pomarańcza , f49 Jabłko, f92 Banan, f95 Brzoskwinia
4	Pokarmy II f10 Ziarno sezamowe, f12 Groch, f36 Orzech kokosowy, f84 Kiwi, f85 Seler, f93 Kakao, f105 Czekolada, f221 Kawa, f300 Mleko kozie
5	Warzywa I f12 Groch, f15 Fasola, f31 Marchew, f35 Ziemniaki
6	Warzywa II f25 Pomidor, f214 Szpinak, f216 Kapusta, f218 Papryka
7	Ryby f3 Ryby dorszowate, f205 Śledź, f206 Makrela, f254 Płastuga
8	Przyprawy I f269 Bazylia, f272 Estragon, f273 Tymianek, f274 Majeranek, f275 Lubczyk
9	Przyprawy II f265 Kminek, f267 Kardamon, f268 Goździk, f282 Gałka muskatołowa

2. Panel (środowiskowo – chemiczny) 25 alergenów, cena 120 zł

Lp.	Nazwa oznaczanych alergenów
1	akrylon
2	izocyjaninian TDI
3	izocyjaninian MDI
4	izocyjaninian HDI
5	tlenek etylenu
6	formaldehyd
7	lateks
8	bezwodnik kwasu trimelitowego
9	kolagen
10	rękawice gumowe
11	tragakanta
12	guma arabska
13	drożdże piekarskie
14	drożdże piwne
15	drożdże winiarskie
16	środek spulchniający
17	chmiel
18	słód
19	miód
20	wełna
21	bawełna
22	len
23	nylon
24	jedwab naturalny
25	jedwab sztuczny

ALERGIA NIEZALEŻNA TYPU III – nietolerancja pokarmowa

3. Pakietet 50 produktów, cena 150 zł

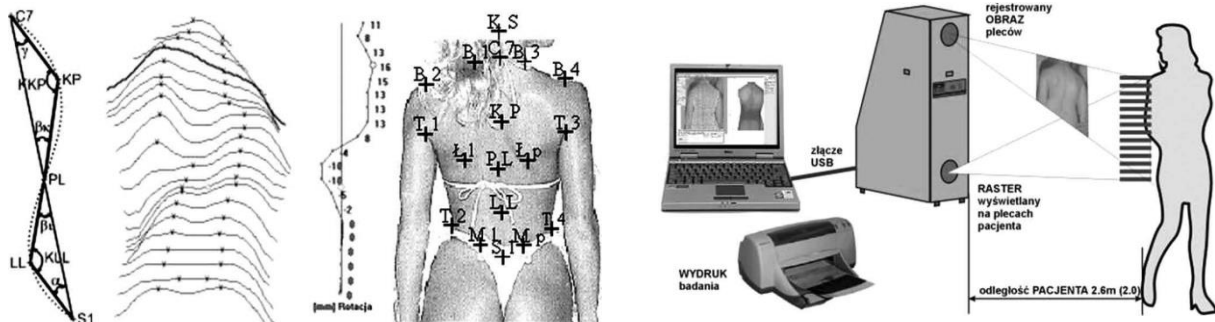
Nazwa oznaczanych substancji
Peanut - orzechy
Orange - pomarańcze
Oat - owies
Banana - banan
Broccoli - brokuły
Cocoa - kakao
Garlic - czosnek
Egg white - białko jaja
Cabbage - kapusta
Onion - cebula
String bean - fasolka szparagowa
Strawbery - truskawki
Sunflower - słonecznik
Wheat - pszenica
Coffee - kawa
Carrot - marchew
Sheep's milk - mleko owcze
Baking powder - proszek do pieczenia
Yeast - drożdże
Pork - mięso wieprzowe
Almond - migdał
Beef - mięso wołowe
Corn - kukurydza
Cow's milk - mleko krowie
Cephalopods mix – głowonogi (squid – kałamarnica, cutlefish – mątwą)
Shellfish mix - skorupiak (shimp – krewetka, lobster – homar)
Olive - oliwka
Barley - jęczmień
Potato - ziemniak
Bell pepper - papryka
Apple - jabłko
Cod - dorsz
Grapfruite - grejpfrut
Rice - ryż
Salmon - łosoś
Celery - seler
Rye - żyto
Sole - sola
Chicken - kurczak
Tomato - pomidor
Tunafish - tuńczyk
Egg's yolk - żółtko jaja
Cane sugar - cukier trzcinowy
Soybean - soja
Turkey - mięso indyka

4. Pakiet 100 produktów, cena 250 zł

Nazwa oznaczanych substancji
Garlic - czosnek
Lamb - owca
Apricot - morela
Egg white - białko jaja
Anchovy - anchois
Peanut - arachid
Orange - pomarańcza
Asparagus - asparagus
Oat - owies
Banana - banan
Chard - boćwina
Broccoli – brokuł
Cocoa - kakao
Coffee - kawa
Cinnamon - cynamon
Artichoke - karczoch
Carrot - marchew
Cauliflower - kalafior
Cabbage - kapusta
Chickpea – groch włoski
Cucumber - ogórek
Cherry - wiśnia
Onion - cebula
Water melon - arbuz
Rabbit - królik
Stringbean – fasolka szparagowa
Bean - fasola
Strawbery - truskawka
Sunflower - słonecznik
Wheat - pszenica
Kiwi - kiwi
Sheep's milk - mleko owcze
Cow's milk – mleko krowie
Lentil - soczewica
Yeast – drożdże
Backing powder – proszek do pieczenia
Lemon - cytryna
Marjoram - majeranek
Pork - mięso wieprzowe
Mais - mais
Malt - sól
Mandarin orange - mandarynka
Almond - migdał
Beef - mięso wołowe
Apple - jabłko
Aubergine - bakłażan
Melon - melon
Cod - dorsz

Honey - miód
Tomato - pomidor
Grapefruit - grejpfrut
Parsley - pietruszka
Plum - śliwka
Rice - ryż
Salmon - łosoś
Celery - seler
Rye - żyto
Mustard - musztarda
Sole - sola
Soybean - soja
Spinach- szpinak
Turkey - indyk
Tea - herbata
Tunafish - tuńczyk
Trout - pstrąg
Egg yolk - żółtko jaja
Grapes - winogrona
Clam - małż
Yogurt - jogurt
Cane sugar – cukier trzcinowy
Pumpkin - dynia
Shellfish mix - skorupiak (shimp – krewetka, lobster – homar)
Wild berries mix – dzikie jagody (blackberry – jeżyna, blueberry – jagoda, raspberry – malina)
Cephalopods mix – głowonogi (squid – kałamarnica, cutlefish – mątwą)
Mushrooms mix – mieszanka grzybów (pore mushroom – pory grzybów, champignon – pieczarka, armillaria melle)
Hake - morszczuk
Hazelnut - orzech laskowy
Walnut - orzech włoski
Coconut - orzech kokosowy
Cola nut - kola
Olive - oliwka
Barley - jęczmień
Potato - ziemniak
Peppercorn – ziarnko pieprzu
Pear - gruszka
Peach - brzoskwinia
Pea - groszek
Chicken - kurczak

BADANIE KRĘGOSŁUPA



Metoda stereografii rastrowej aparatem Mora polegająca na interferencji siatki rastrowej - efekt mory świetlnej. Badamy cały kręgosłup – wszystkie odcinki. Wynik badania obrazuje skrzywienia, asymetrie, rotacje, kąty skręcenia miednicy, ułożenie łopatek, przebiegi kifozy i lordozy. Metoda całkowicie nieinwazyjna.

Wskazania do badania: bóle kręgosłupa, problemy z poruszaniem się, drętwienie rąk i nóg, bóle i zawroty głowy, bóle barków i grzbietu i inne.

Wyniki wraz z opisem lekarza ortopedy w terminie 14 dni od badania.

BADANIE KARDIOLOGICZNE - BADANIE UKŁADU KRĄŻENIA

Pulsoksymetria HSR to nowoczesna, nieinwazyjna i bezbolesna metoda badania układu krążenia, układu tętnic i serca – chorób układu krążenia która wykorzystuje zjawisko absorpcji promieniowania świetlnego przez hemoglobinę. Do wykonywania pomiarów służą specjalistyczne urządzenia zwane pulsoksymetrami których czujnik składa się z dwóch źródeł światła (czerwonego o długości fali 660 nm oraz podczerwonego o długościach fal 905, 910 lub 940 nm) oraz odbiornika i specjalistycznego systemu monitorującego Cardio MONTE. Wynik badania pokazuje parametry wyznaczone z pomiaru fali pulsu metodą pulsoksymetrii HSR: puls, wysycenie tlenem, stosunek objętości komory do aorty, zastawkę aorty, indeks pulsacji, dynamikę komory, dynamikę arterii. Metoda całkowicie nieinwazyjna.

Wskazania do badania: zaburzenia rytmu serca, zmiany miażdżycowe, nieprawidłowości w pracy zastawek, zmiany w mięśniu sercowym i stany przedzawałowe, niewydolność w krążeniu płucnym, arytmia serca, schorzenia układu oddechowego, wady w układzie krążenia, niedotlenienie organizmu, nadciśnienie tętnicze, nadczynność tarczycy i inne.

Wynik pacjent otrzymuje w terminie 14 dni od badania.

